

**TELESCOPIC POLE
FOR ELECTRIC SECATEURS BCL25IB
BCL25TP**

BAHCO®

Quick Guide

EN	2
CZ	4
DE	6
EL	8
ES	10
FR	12
IT	14
NL	16
PL	18
PT	20
SK	22
TR	24
BS	26
DA	28
FI	30
HU	32
NO	34
RU	36
RO	38
SL	40
SV	42



Seznam ikon s vysvětlením



Při práci s elektrickými zahradnickými nůžkami dodržujte speciální bezpečnostní opatření



Chraňte před deštěm, vodou a vlhkem



Používejte ochranné rukavice



Riziko úrazu – nedávejte ruce do oblasti stříhací hlavy



Uchovávejte mimo zdroje tepla



Prostudujte si uživatelskou příručku



Nikdy tuto tyč nepoužívejte ve vzdálenosti do 50 stop (15 m) od elektrického vedení či drátů. Nedodržení tohoto varování může mít za následek vážný nebo smrtelný úraz elektrickým proudem



Nepoužívejte poškozené ani rozbité akumulátory



Nevyhazujte do komunálního odpadu

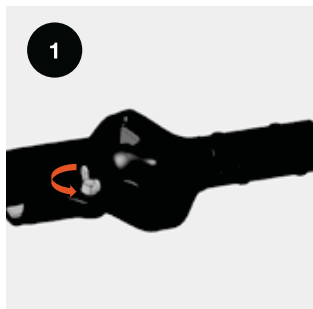


Používejte ochranné brýle

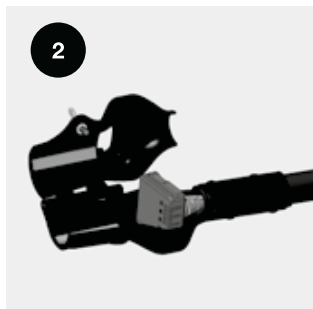


Recyklujte v souladu s místními předpisy pro nakládání s odpady

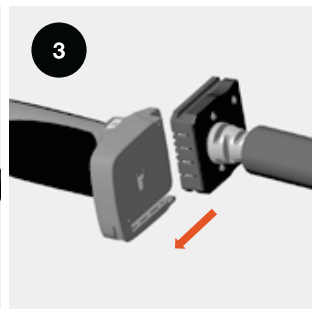
1. Začínáme



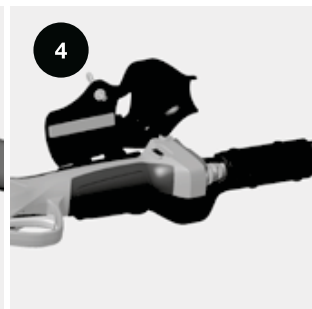
1 Vyšroubujte upevňovací šroub krytu.



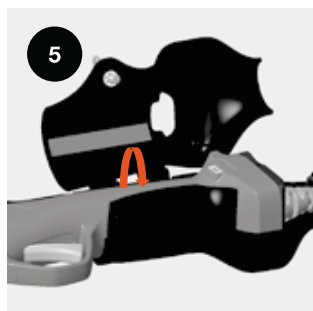
2 Otevřete krycí hlavu teleskopické tyče.



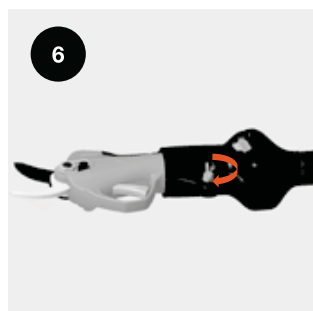
3 Vložte konektor do zahradnických nůžek.



4 Zasuňte zahradnické nůžky do hlavy teleskopické tyče.



5 Zavřete krycí hlavu teleskopické tyče.



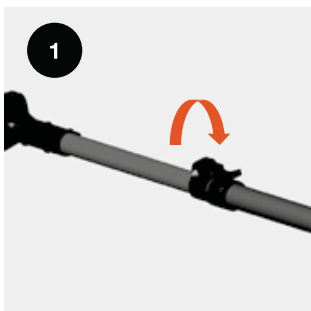
6 Zašroubujte upevňovací šroub krytu.



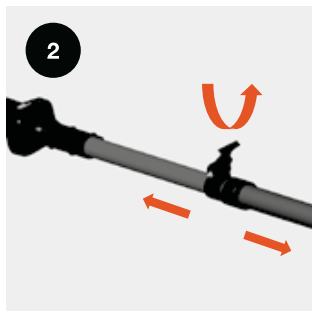
7 Vložte baterii do teleskopické tyče.

Po instalaci stiskněte vypínač a dvojným stisknutím spouště otevřete čepel a začněte pracovat. Při instalaci nebo demontáži nůžek nezapomeňte nástroj vypnout.

2. Nastavení délky teleskopické tyče

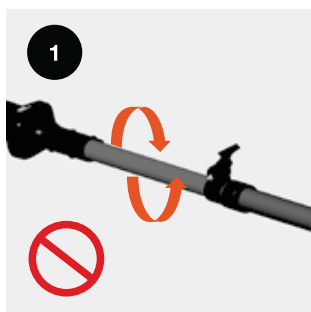


Zatlačením na konec rukojeti nastavíte délku teleskopické tyče.



Délku teleskopické tyče lze nastavit povolením rukojeti.

3. Speciální zacházení s hlavou teleskopické tyče



Neotáčejte hlavou teleskopické tyče, protože se tím zkrátí životnost nástroje.

- CS** Pro stažení kompletního návodu přejděte na stránku **www.bahco.com** nebo naskenujte QR kód
- DE** Um die gesamte Bedienungsanleitung herunterzuladen, gehen Sie zu **www.bahco.com** oder scannen Sie den QR-Code
- DA** Download hele brugsanvisningen ved at besøge **www.bahco.com** eller scan QR-koden
- EL** Για λήψη του εγχειριδίου οδηγιών μεταβείτε στη διεύθυνση **www.bahco.com** ή σαρώστε τον κωδικό QR
- EN** For downloading the full instruction manual go to **www.bahco.com** or flash the QR-code
- ES** Para descargar el manual de instrucciones completo, vaya a **www.bahco.com** o escanee el código QR.
- FI** Täydellisen käyttöohjeen saat osoitteesta **www.bahco.com** tai skannaamalla QR-koodin
- FR** Pour télécharger le manuel d'instructions complet, rendez-vous sur **www.bahco.com** ou scannez le code QR
- HR** Za preuzimanje korisničkog priručnika u cijelosti idite na **www.bahco.com** ili skenirajte crtični kod
- HU** A használati útmutató letöltéséhez lépjen a **www.bahco.com** oldalra, vagy olvassa le a QR-kódot.
- IT** Per scaricare il manuale di istruzioni completo andare sul sito **www.bahco.com** oppure scansionare il codice QR
- NL** Om de complete gebruiksaanwijzing te downloaden, ga naar **www.bahco.com** of gebruik de QR-code
- NO** Besøk **www.bahco.com** for å laste ned hele instruksjonshåndboken, eller les av QR-koden
- PL** Aby pobrać cały podręcznik obsługi, wejdź na stronę **www.bahco.com** lub zeskanuj kod QR
- PT** Para descarregar o manual de instruções na íntegra, vá a **www.bahco.com** ou leia o código QR
- RO** Pentru descărcarea manualului complet de instrucțiuni, accesați **www.bahco.com** sau scanați codul QR
- SV** Hämta den fullständiga instruktionshandboken på **www.bahco.com/sv-se/** eller läs av QR-koden.
- SK** Ak si chcete stiahnuť celý návod na použitie, kliknite na **www.bahco.com** alebo naskenujte QR kód
- SL** Za prenos celotnega priročnika z navodili za uporabo pojdite na **www.bahco.com** ali poskenirajte QR-kodo.
- TR** Tam kullanım kılavuzunu indirmek için **www.bahco.com** adresine gidin veya QR kodunu gönderin

